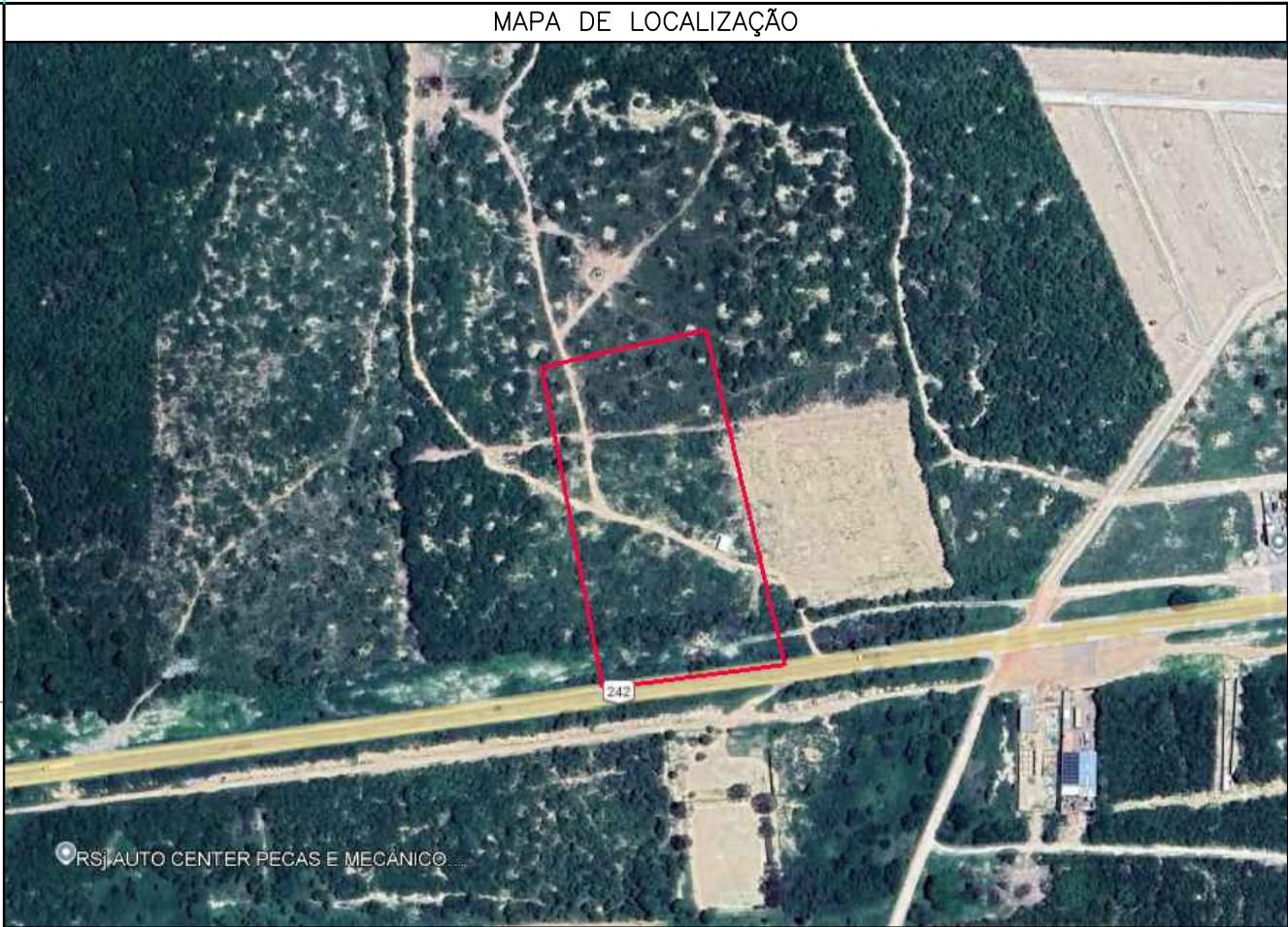



TABULAÇÃO							
De	Para	Coord. N(Y)	Coord. E(X)	Azimute	Distância	Latitude	Longitude
V-01	V-02	8.624.468,404	196.355,530	165°57'43"	156,17 m	12°25'42,628787"S	41°47'34,133087"W
V-02	V-03	8.624.316,895	196.393,412	165°57'43"	50,43 m	12°25'47,568229"S	41°47'32,932425"W
V-03	V-04	8.624.267,972	196.405,644	261°57'52"	110,25 m	12°25'49,163196"S	41°47'32,544724"W
V-04	V-05	8.624.252,561	196.296,477	348°31'54"	52,12 m	12°25'49,627044"S	41°47'36,161799"W
V-05	V-06	8.624.303,644	196.286,113	348°31'54"	144,15 m	12°25'47,962464"S	41°47'36,486920"W
V-06	V-01	8.624.444,912	196.257,453	76°31'48"	100,85 m	12°25'43,359171"S	41°47'37,386021"W



LEGENDA	
	PONTOS POLIGONAL
	POLIGONAL
	CONFRONTANTES

LISTA DE REVISÕES					
REV.	DATA	DESENHO	VERIFIC.	APROV.	DESCRIÇÃO
00	28/10/25	ESLEI	MARCOS	MARCOS	EMIÇÃO INICIAL

ORIENTAÇÕES		ÁREA	PERÍMETRO
DATUM OFICIAL: SIRGAS-2000		21.217,50 m²	613,97 m
DATUM VERTICAL: hgeoHNOR_IMBITUBA			
SISTEMA DE COORDENADAS: UTM			
MERIDIANO CENTRAL: 39° WGr			
FUSO/HEMISFÉRIO: 24/SUL			
DATA LEVANTAMENTO: 28/10/2025			

EMPRESA <div> Jequitibá ENGENHARIA</div>	CONTRATANTE: <div> SECRETARIA DA SAÚDE</div>	FOLHA 02/03	FORMATO A3
		ESCALA 1/1250	
RESP. TÉCNICO <div>CHRISTIANO SANTA BARBARA RÊGO CREA: 31910BA</div>	SERVIÇO PLANTA DESCRITIVA POLICLINICA REGIONAL DE SEABRA – POLIGONAL 1 RODOVIA MILTON SANTOS, BR-242, SEABRA / BA CEP: 42900-000		
	ART ART N° 20210558094		N°